

Humphry *Davy House*



ELITE REALTY
— INVEST —

Umístění

S potěšením vám nabízíme tento projekt 109 apartmánů v nádherné přestavbě v oblasti Wath upon Dearne v Sheffieldu.

V novém projektu vznikne řada garsoniér a jednopokojových bytů. Všechny jsou nově postaveny ve vysokém standardu v této přestavěné kancelářské budově.

Tato čtyřpodlažní budova byla postavena v roce 1998 jako kancelářský komplex. Humphry Davy House se nachází na východním konci údolí Dearne Valley, kde se odehrává velká část nové komerční výstavby. Údolí Dearne Valley bylo v roce 1995 vyhlášeno podnikatelskou zónou. Za tu dobu zde vzniklo 10 000 nových pracovních míst v celé řadě nových komerčních objektů.

Budova se nachází vedle kampusu Sheffieldské univerzity, kde se školí zdravotní sestry.

Mezi další nájemce v bezprostřední blízkosti patří školka Dearne Valley, sídlo společnosti Morphy Richards, RBS, Dearne Valley College, sídlo společnosti Maplin a distribuční centrum NEXT.



Oblast má vynikající silniční spojení, které vede na západě ke křižovatce 36 dálnice M1 a na východě ke křižovatce 36 dálnice A1(M).

Z nedalekého Doncasteru jezdí hlavní vlaková linka a z letiště Leeds Bradford a Doncaster Airport se snadno dostanete po dálnici.

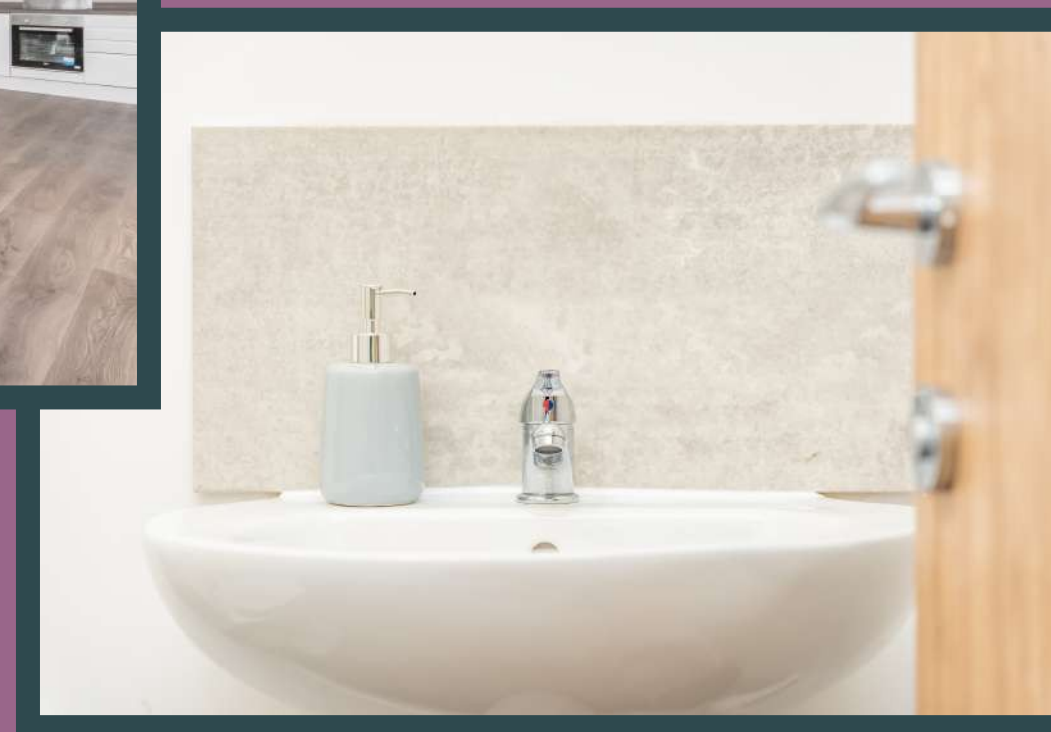


Každý apartmán má otevřený obývací pokoj a kuchyň s vysoce kvalitními vestavěnými skřínkami a spotřebiči. V areálu bude také k dispozici parkovací stání pro každý byt.

*Nádherně zpracované
interiéry, odborně zařízené
tak, aby vyhovovaly
každému životnímu stylu.*



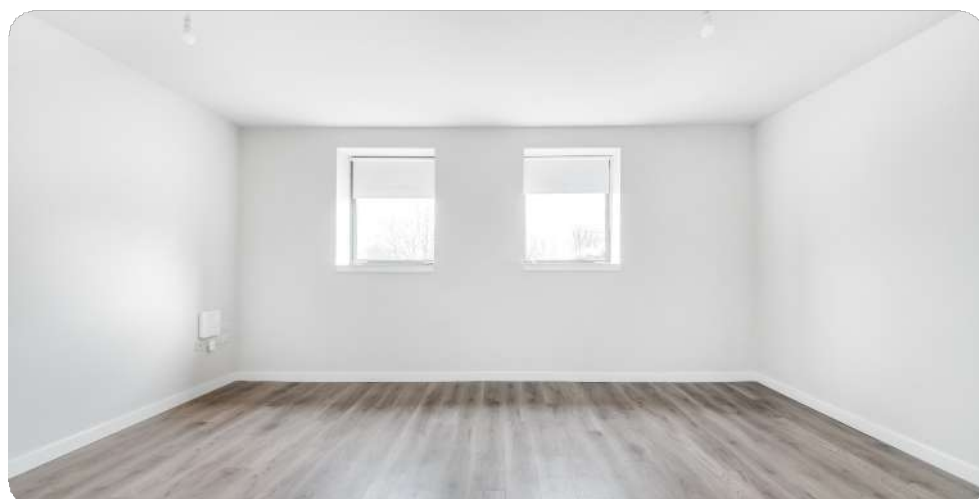
Všechny apartmány v Humphry Davy House jsou prostorné a poskytují nadprůměrně velké ubytování. Díky chytrému využití přirozeného a elektrického osvětlení jsou apartmány světlé a vzdušné a poskytují skutečně výjimečný domov.



Všechny tyto úžasné apartmány poskytují obytný prostor připravený k nastěhování, který vyhovuje těm, kdo hledají prostorné a dobře vybavené bydlení se snadnou dostupností do okolí Wath upon Dearne a Mexborough.

Světlé a prostorné ubytování.

Studio *Apartmán*



Nástěnné topení a televizní a telefonní body.

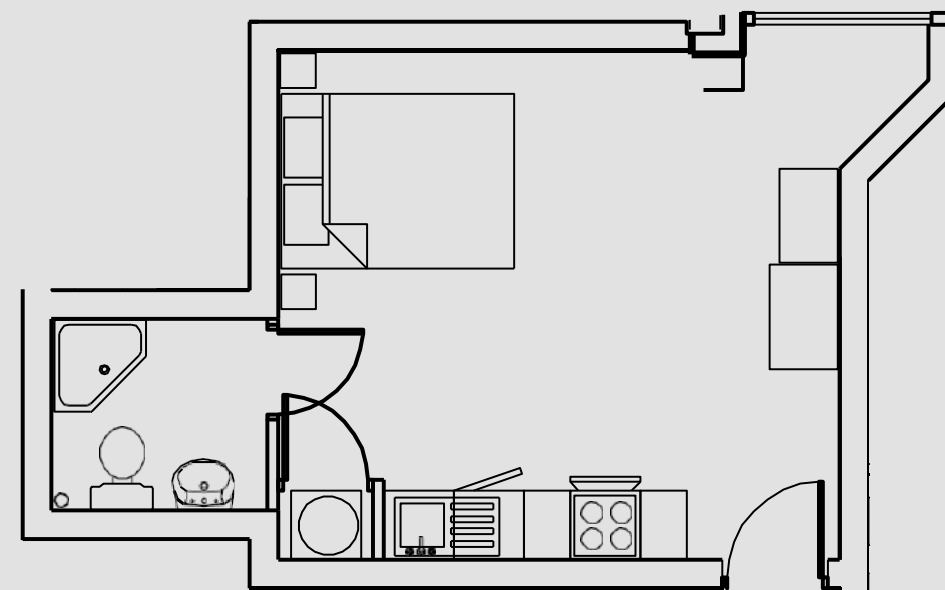


Na jednom konci je kuchyňská linka s troubou, integrovanou elektrickou varnou deskou a odsavačem par. Lednice a nerezový dřez zabudovaný do pracovní desky. Stropní světelné body. Nástěnné topení. Velká prosklená okna.

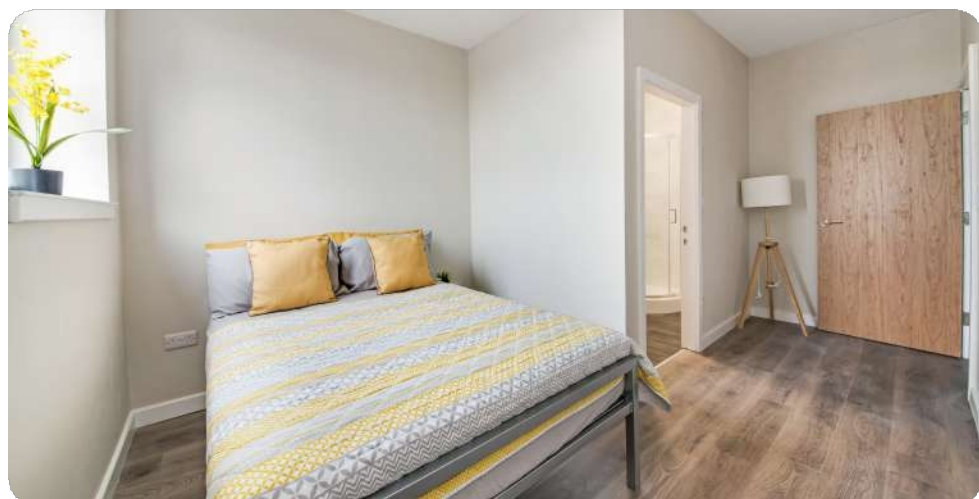


Obložený sprchový kout s nástěnnou sprchou, nízké WC a umyvadlo. Osvětlení, laminátová podlaha a odsávací ventilátor.

Příklad



1 postel *Apartmán*



Velkorysý obývací prostor s oknem do přední části a elektrickým radiátorem.



Zařízení je vybaveno řadou nástěnných a podstavných skříněk s doplňkovými pracovními plochami. Dřez z nerezové oceli. Vestavná trouba, varná deska a digestoř. Chladnička s mrazákem. Obklady a zásuvky.

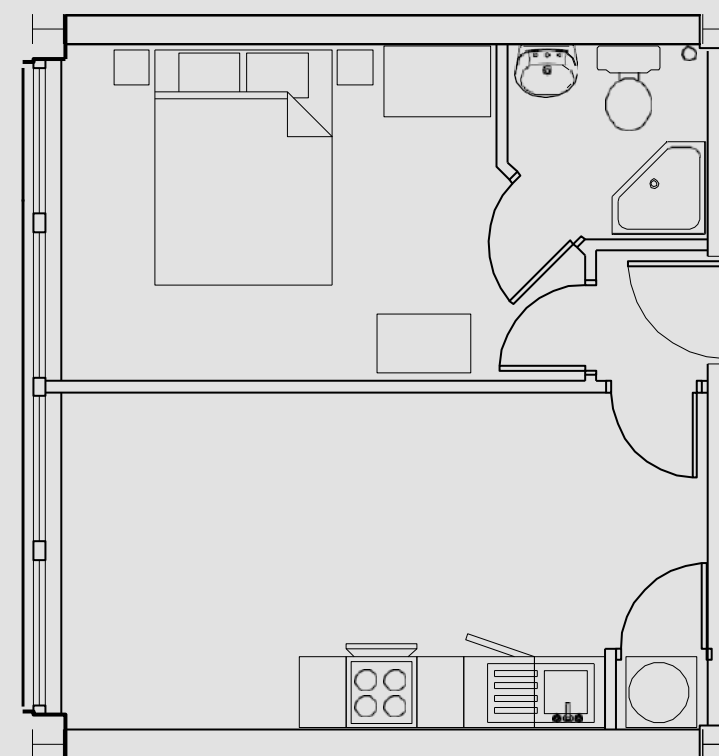


Velká dvoulůžková ložnice s proskleným oknem do zadní části. Stropní světelný bod. Nástěnné topení.



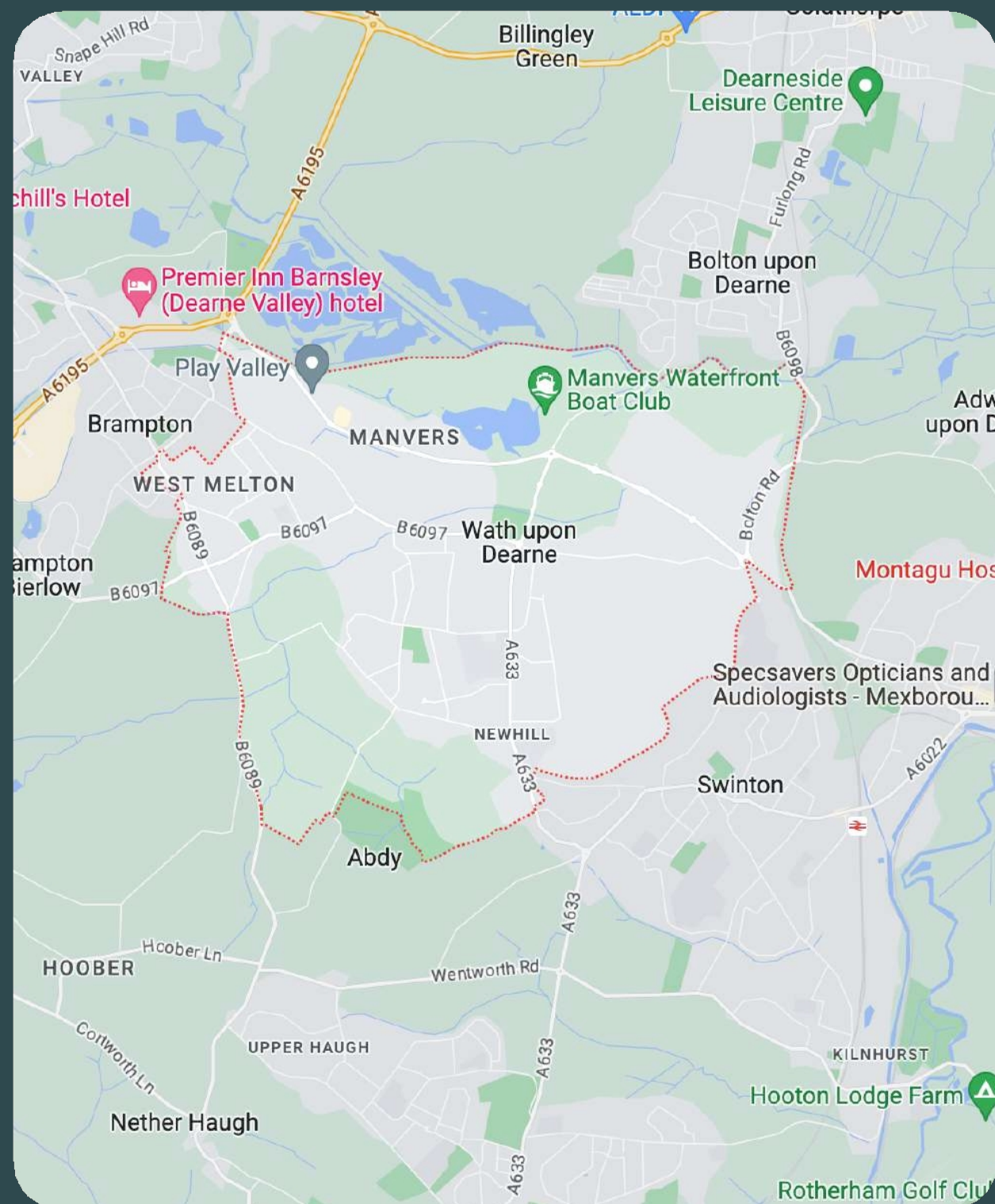
Obložený sprchový kout s nástěnnou sprchou, nízké WC a umyvadlo. Osvětlení v zásuvce, laminátová podlaha a odsávací ventilátor.

Příklad



My Místní oblast

Wath-upon-Dearne je malé město na jižní straně údolí Dearne v historickém hrabství West Riding of Yorkshire v Anglii. Při sčítání lidu v roce 2011 zde žilo 11 816 obyvatel.



Zajímavá místa

Festival Wath se koná vždy o květnových svátcích a je největším folklorním festivalem svého druhu v regionu, který má stále větší renomé i v celostátním měřítku. V posledních letech zde vystoupila některá z největších jmen folkové scény. Je to také do značné míry komunitní festival s tradičními tanci, pouličními vystoupeními, workshopy, dětským festivalem a slavným házením chlebových buchet z farního kostela Town.

Maloobchodní prodej

Wath má malou, ale rušnou nákupní zónu kolem náměstí Montgomery Square, kde najdete mimo jiné obchody Wath Sports, charitativní obchod BARC Animal Rescue a květinářství Lilly Pot.

Každou středu se na náměstí Montgomery Square koná oblíbený pouliční trh. V pěší vzdálenosti od náměstí se nachází také velký obchod Tesco Superstore a menší obchod Asda.



Jídlo a pití

Wath má také velký výběr míst, kde se můžete najíst a napít, vyzkoušejte třeba zmrzlinárnu Pasture's Moo nebo kavárnu na Church Street, večer navštivte indickou restauraci Café Naaz na Sandygate.

Ve městě Wath se nachází řada veřejných domů, například The Glasshouse Flaming Grill na Sandygate, Wetherspoons The Church House na Montgomery Square a Wath Tap - mikropivnice na High Street.



Klíčové informace o *Investice do bydlení s asistencí*

10% čistý výnos

Vaše investice do Humphry Davy House nabízí 9% čistý výnos, který je vyplácen přímo na váš bankovní účet vždy ^{1.} dne v měsíci.

Důkaz inflace

Součástí smlouvy je i to, že příjem, který dostáváte, je vázán na index spotřebitelských cen, což znamená, že váš příjem se bude vždy zvyšovat.

Nulové období prázdnoty

V případě, že mezi jednotlivými nájmy vašeho bytu vznikne mezera, nebudete trpět prázdnými byty, protože tato opatření jsou financována vládou Spojeného království.

Žádný neočekávaný účet

Sdružení Yale Housing Association je zodpovědné za placení nájemného, poplatků za služby a veškerou údržbu vašeho bytu a společných prostor.

Etická investice

Investice do asistovaného bydlení přináší skutečnou změnu do života zranitelných dospělých, což znamená, že můžete mít ze své investice dobrý pocit.

Chcete-li s *námi* mluvit:

Zavolejte: 0151 244 5431

E-mail: info@eliterealtyinvest.co.uk

Navštivte naše *webové stránky*:

www.eliterealtyinvest.co.uk

Adresa:

Liverpool:

The Cotton Exchange Bldg,
222b Bixteth St, Liverpool L3 9JR

Manchester:

Bloc 17, Marble St,
Manchester, M2 3AW

